

# Inspiron 24 3000

## Nastavenie a technické údaje

Model počítača: Inspiron 24-3464  
Regulačný model: W12C  
Regulačný typ: W12C006



# Poznámky, upozornenia a výstrahy

---



**POZNÁMKA:** POZNÁMKA uvádza dôležité informácie, ktoré umožňujú lepšie využitie výrobku.



**VAROVANIE: UPOZORNENIE** označuje možné poškodenie hardvéru alebo stratu údajov a uvádza, ako sa vyhnúť problému.



**VÝSTRAHA: VÝSTRAHA** označuje možné poškodenie majetku, osobné zranenie alebo smrť.

---

© 2016 Dell Inc. Všetky práva vyhradené. Tento produkt je chránený zákonmi USA a ďalšími medzinárodnými zákonmi o autorských právach a duševnom vlastníctve. Dell a logo Dell sú ochrannými známkami spoločnosti Dell Inc. v Spojených štátoch a/alebo ďalších jurisdikciách. Všetky ostatné tu uvedené značky a názvy môžu byť ochranné známky ich príslušných spoločností.

2016 - 09


Rev. A00

# Obsah

<b>Nastavenie počítača.....</b>	<b>4</b>
<b>Pohľady.....</b>	<b>10</b>
Predná strana.....	10
Vľavo.....	11
Vpravo.....	12
Zadná strana.....	13
Sklon.....	14
Stojan.....	14
Stípkik.....	15
<b>Technické údaje.....</b>	<b>16</b>
Rozmery a hmotnosť.....	16
Informácie o systéme.....	16
Pamäť.....	17
Porty a konektory.....	17
Komunikačné rozhrania.....	17
Video.....	18
Audio.....	18
Skladovanie.....	18
Čítačka pamäťových kariet.....	18
Displej.....	19
Fotoaparát.....	19
Podstavec.....	19
Napájací adaptér.....	20
Prostredie počítača.....	20
<b>Získavanie pomoci a kontaktovanie spoločnosti Dell.....</b>	<b>22</b>
Zdroje svojpomoci.....	22
Kontaktovanie spoločnosti Dell.....	23

# Nastavenie počítača

---

 **VAROVANIE:** Položte počítač na mäkký a čistý povrch, aby sa nepoškríbal displej.

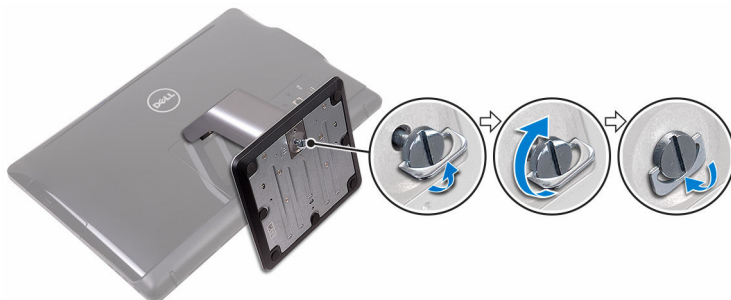
1 Pripravte stojan.

### Stĺpik

a) Nadvihnite podložku stojana a upevnite základňu.



b) Uťahnite uchytávaciu skrutku, aby ste zaistili základňu k podložke stojana.



### Stojan

Nadvihnite stojan.

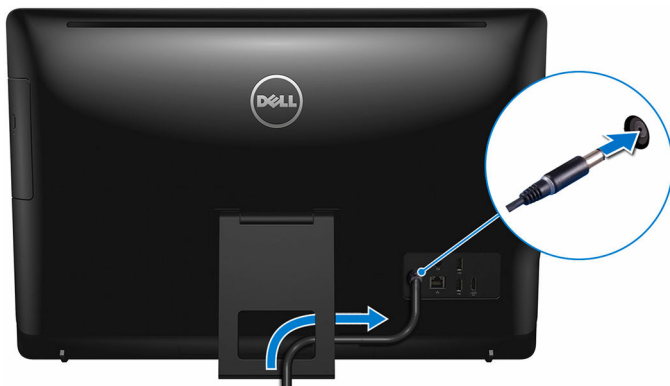


2 Nastavte klávesnicu a myš.

Prečítajte si dokumentáciu dodávanú spolu s klávesnicou a myšou.

- 3 Preveďte napájací kábel cez vodiaci prvok na stojane a pripojte sieťový adaptér.

**Stojan**



**Stípič**



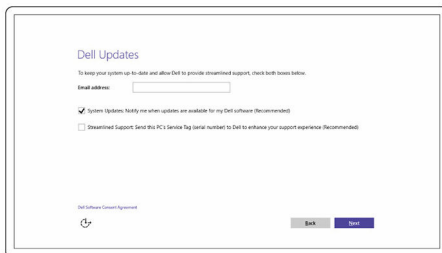
4 Stlačte tlačidlo napájania.



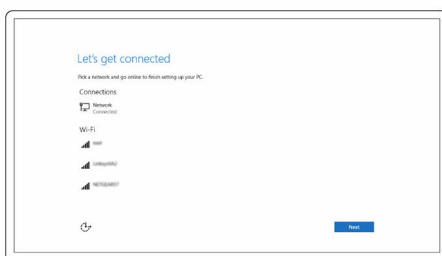
## 5 Dokončíte inštaláciu operačného systému.

### Pre Windows:

a) Zapnite aktualizácie Dell.

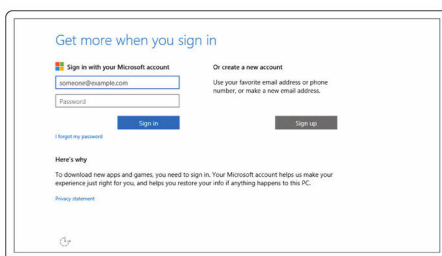


b) Pripojte sa na vašu sieť.



**POZNÁMKA:** Ak sa pripájate k zabezpečenej bezdrôtovej sieti, po vyzvaní zadajte heslo pre prístup k bezdrôtovej sieti.

c) Prihláste sa k svojmu kontu Microsoft alebo vytvorte lokálne konto.



### Pre Ubuntu:

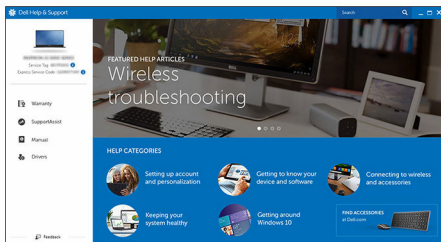
Pri dokončení nastavovania postupujte podľa pokynov na obrazovke.

6 Nájdiťte aplikácie Dell v systéme Windows.



Zaregistrujte svoj počítač

Pomoc a technická podpora Dell

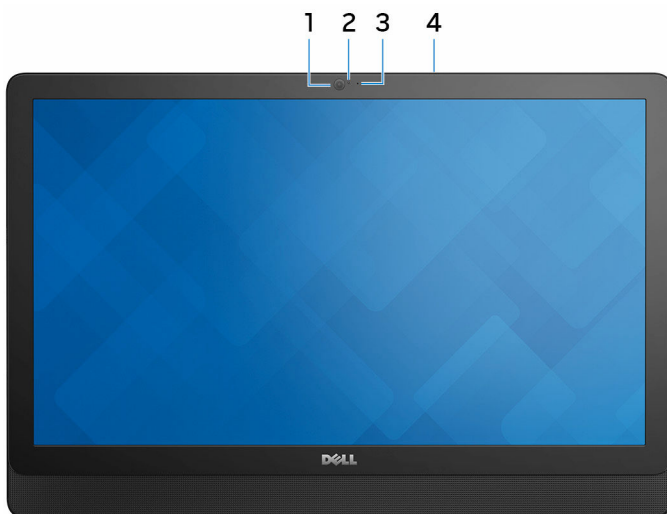


SupportAssist – Kontrola a aktualizácia vášho počítača

# Pohľady

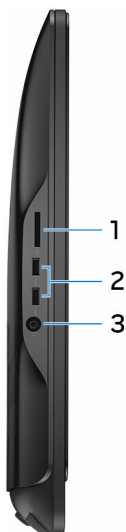
---

## Predná strana



- 1 Kamera**  
Umožňuje videokonverzácie, vyhotovenie fotografií a záznamov videí.
- 2 Kontrolka stavu kamery**  
Zapne sa pri používaní kamery.
- 3 Mikrofón (pre modely bez dotykovej obrazovky)**  
Poskytuje digitálny zvukový vstup pre záznam zvuku, hlasové hovory a podobne.
- 4 Mikrofón (pre modely s dotykovou obrazovkou)**  
Poskytuje digitálny zvukový vstup pre záznam zvuku, hlasové hovory a podobne.

# Vlavo



**1 Čítačka pamäťových kariet**

Umožňuje zapisovanie a čítanie pamäťových kariet.

**2 porty USB 3.0 (2)**

Slúži na pripojenie periférnych zariadení ako sú úložné zariadenia a tlačiarne. Poskytuje rýchlosti prenosu dát až do 5 Gb/s.

**3 Port náhlavnej súpravy**

Pripojte slúchadlá alebo náhlavnú súpravu (kombinácia slúchadiel a mikrofónu).

# Vpravo



**1 Optická jednotka (voliteľná)**

Umožňuje zapisovanie a čítanie CD a DVD diskov.

**2 Ovládacie tlačidlá jas obrazovky (2)**

Stlačením sa zvýši alebo zníži jas obrazovky.

**3 Kláves výberu vstupného zdroja**

Stlačením vyberte vstupný zdroj videa.

**4 Tlačidlo napájania**

Slúži na zapnutie alebo zmenu stavu napájania vášho počítača.

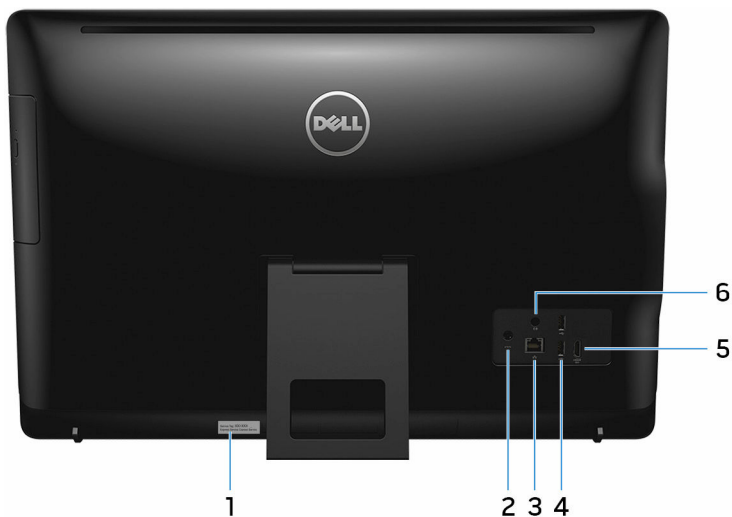
Stlačením sa počítač uvedie do režimu spánku, ak bol zapnutý.

Stlačením a podržaním na 4 sekundy sa vykoná vynútené vypnutie počítača.



**POZNÁMKA:** Správanie napájacieho tlačidla môžete nastaviť v možnostiach napájania. Ďalšie informácie nájdete v časti *Ja a môj Dell* na stránke [www.dell.com/support/manuals](http://www.dell.com/support/manuals).

# Zadná strana



## 1 Etiketa servisného štítku

Servisný štítek je jedinečný alfanumerický identifikátor, ktorý umožňuje servisným technikom spoločnosti Dell identifikovať hardvérové komponenty vášho počítača a získať záručné informácie.

## 2 Port napájacieho adaptéra

Slúži na pripojenie napájacieho adaptéra kvôli napájaniu vášho počítača.

## 3 Sieťový port (s kontrolkami)

Slúži na pripojenie kábla Ethernet (RJ45) zo smerovača alebo širokopásmového modemu kvôli prístupu k sieti alebo internetu.

Dve kontrolné svetlá vedľa konektora indikujú stav pripojenia a aktivitu siete.

## 4 Porty USB 2.0 (2)

Slúži na pripojenie periférnych zariadení ako sú úložné zariadenia a tlačiarne. Poskytuje rýchlosti prenosu dát až do 480 Mb/s.

## 5 Port HDMI-in

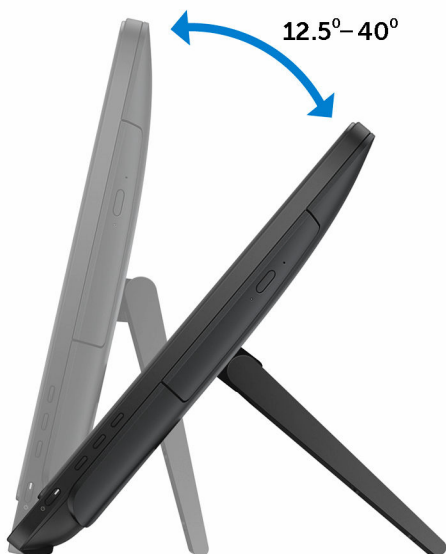
Slúži na pripojenie hernej konzoly, Blu-ray prehrávača alebo iných zariadení s rozhraním HDMI.

## 6 Port audio výstupu

Slúži na pripojenie zvukových výstupných zariadení, akými sú reproduktory, zosilňovače a pod.

## Sklon

### Stojan



# Stĺpik



# Technické údaje

---

## Rozmery a hmotnosť:

Výška	<ul style="list-style-type: none"><li>• Podnožkový stojan – 385,33 mm (15,17 palca)</li><li>• Podstavcový stojan – 440,33 mm (17,34 palca)</li></ul>		
Šírka	576,62 mm (22,70 palca)		
Hĺbka	<b>So stojanom</b>	<b>So stĺpikom</b>	<b>Bez podstavca</b>
Dotyková obrazovka	60,70 mm (2,39 palca)	205,00 mm (8,07 palca)	38,20 mm (1,50 palca)
Bezdotyková obrazovka	61,80 mm (2,43 palca)	205,00 mm (8,07 palca)	39,30 mm (1,55 palca)
Hmotnosť (maximálna)			
Dotyková obrazovka	8,36 kg (18,43 libier)		
Bezdotyková obrazovka	6,38 kg (14,07 libier)		



**POZNÁMKA:** Hmotnosť vášho laptopu závisí aj od objednanej konfigurácie a odlišností počas výroby.

## Informácie o systéme

Model počítača	Inspiron 24-3464
Procesor	<ul style="list-style-type: none"><li>• Intel Core i3-7100U 7. generácie</li><li>• Intel Core i5-7200U 7. generácie</li><li>• Procesor Intel Pentium</li></ul>
Čipová sada	Integrovaná v procesore

# Pamäť

Zásuvky	Dve zásuvky SODIMM
Typ	DDR4
Rýchlosť	Až do 2133 MHz
Podporované konfigurácie	2 GB, 4 GB, 6 GB, 8 GB a 16 GB

# Porty a konektory

---

## Externé:

---

Sieť	Jeden port RJ45
USB	<ul style="list-style-type: none"><li>• Dva porty USB 2.0</li><li>• Dva porty USB 3.0</li></ul>
Audio/Video	<ul style="list-style-type: none"><li>• Jeden port HDMI-in</li><li>• Jeden port zvukového výstupu</li><li>• Jeden port pre náhlavnú súpravu</li></ul>

---

## Interné:

---

Karta M.2	Jedna zásuvka M.2 pre WLAN a Bluetooth
-----------	--

# Komunikačné rozhrania

Ethernet	Radič Ethernet 10/100 Mb/s integrovaný na systémovej doske
Wireless (Bezdrôtové pripojenie)	<ul style="list-style-type: none"><li>• Wi-Fi 802.11ac</li><li>• Wi-Fi 802.11b/g/n</li><li>• Bluetooth 4.0</li></ul>

# Video

	<b>Integrované</b>	<b>Diskrétny</b>
Radič	Integrovaná v procesore	NVIDIA GeForce 920MX
Pamäť	Systémom zdieľaná pamäť	2 GB GDDR5

# Audio

Radič	Realtek ALC3661 s Waves MaxxAudio Pro
Reproduktory	Dva
Výstup reproduktora	<ul style="list-style-type: none"><li>• Priemerná hodnota – 3 W</li><li>• Špička – 3,5 W</li></ul>
Mikrofón	Jeden digitálny mikrofón
Ovládanie hlasitosti	Programové ponuky

# Skladovanie

Rozhranie	<ul style="list-style-type: none"><li>• SATA 3 Gb/s pre optickú jednotku</li><li>• SATA 6 Gb/s pre pevný disk</li></ul>
Pevný disk	Jedna 2,5" jednotka
Optická jednotka	Jedna DVD+/-RW 9,5 mm jednotka (voliteľná)

# Čítačka pamäťových kariet

Typ	Jedna zásuvka 4-v-1
Podporované karty	<ul style="list-style-type: none"><li>• karta SD</li><li>• MultiMediaCard (MMC)</li><li>• Karta SD Extended Capacity (SDXC)</li><li>• Karta SD High Capacity (SDXC)</li></ul>

# Displej

Typ	<ul style="list-style-type: none"><li>• 23,8-palcová dotyková FHD obrazovka</li><li>• 23,8-palcová nedotyková FHD obrazovka</li></ul>
Rozlíšenie (maximálne)	1920 x 1080
Rozstup pixlov	0,2745 mm x 0,2745 mm
Výška	317,40 mm (12,50 palca)
Šírka	543 mm (21,38 palca)
Uhlopriečka	604,52 mm (23,80 palca)
Obnovovacia frekvencia	60 Hz
Ovládacie prvky	Jas možno ovládať prostredníctvom tlačidiel na zvýšenie/zníženie jasú obrazovky

# Fotoaparát

Rozlíšenie	<ul style="list-style-type: none"><li>• Fotografia: 0,92 megapixlov</li><li>• Video: 1280 x 720 pri 30 záb./s (maximálne)</li></ul>
Diagonálny pozorovací uhol	74 stupňov

# Podstavec

	<b>Stojan</b>	<b>Stĺpik</b>
Výška	174,80 mm (6,88 palca)	227,70 mm (8,96 palca)
Šírka	120 mm (4,72 palca)	205,60 mm (8,09 palca)
Hĺbka	22,50 mm (0,89 palca)	225,42 mm (8,87 palca)
Prevádzkový uhol	12,5° až 45°	-5° až 30°

# Napájací adaptér

Typ	65 W	90 W
Vstupné napätie		100 V~ až 240 V~
Vstupná frekvencia		50 Hz až 60 Hz
Vstupný prúd (maximálny)	1,70 A	2,50 A
Výstupný prúd (trvalý)	3,34 A	4,62 A
Menovité výstupné napätie		19,50 V=
Teplotný rozsah: V prevádzke		0 °C až 40 °C (32 °F až 104 °F)
Teplotný rozsah: Skladovanie		-40 °C až 70 °C (-40 °F až 158 °F)

## Prostredie počítača

**Hladina vzduchom prenášaných kontaminantov:** G1 v súlade s definíciou v norme ISA-S71.04-1985

	V prevádzke	Skladovanie
Teplotný rozsah	0 °C až 35 °C (32 °F až 95 °F)	-40 °C až 65 °C (-40 °F až 149 °F)
Relatívna vlhkosť (maximálna)	10% až 90% (nekondenzujúca)	0 % až 95 % (nekondenzujúca)
Vibrácie (maximum)*	0,66 GRMS	1,30 GRMS
Náraz (maximálny)	110 G <sup>†</sup>	160 G <sup>‡</sup>
Nadmorská výška (maximálna)	-15,2 m až 3048 m (-50 až 10 000 stôp)	-15,2 m až 10 668 m (-50 stôp až 35 000 stôp)

\* Merané pri použití náhodného vibračného spektra, ktoré simuluje prostredie používateľa.

† Merané počas používania pevného disku s polovičným sinusovým impulzom s trvaním 2 ms.

‡ Merané s polovičným sinusovým impulzom s trvaním 2 ms, keď je hlava pevného disku v zaparkovanej polohe.

# Získavanie pomoci a kontaktovanie spoločnosti Dell

---

## Zdroje svojpomoci

Ďalšie informácie a pomoc k výrobkom a službám Dell môžete získať z týchto zdrojov svojpomoci:

Informácie o výrobkoch a službách Dell

[www.dell.com](http://www.dell.com)

Windows 8.1 a Windows 10

Aplikácia Pomoc a technická podpora Dell



Windows 10

Aplikácia Začíname



Windows 8.1

Aplikácia Pomocník + tipy



Prístup k pomocným materiálom v systémoch Windows 8, Windows 8.1 a Windows 10

Do políčka vyhľadávania systému Windows zadajte **Help** and **Support** a stlačte kláves **Enter**.

Prístup k pomocným materiálom v systéme Windows 7

Kliknite na možnosť **Štart** → **Pomoc a technická podpora**.

Online pomocník pre operačný systém

[www.dell.com/support/windows](http://www.dell.com/support/windows)  
[www.dell.com/support/linux](http://www.dell.com/support/linux)

Informácie o odstraňovaní problémov, príručky používateľa, inštaláčn  pokyny, technické údaje

[www.dell.com/support](http://www.dell.com/support)



výrobkov, blogy pre technickú pomoc, ovládače, aktualizácie softvéru a podobné.

Zistite viac o svojom operačnom systéme, nastavovaní a používaní svojho počítača, zálohovaní údajov, diagnostike a podobne.

Pozri *Ja a môj Dell* na stránke [www.dell.com/support/manuals](http://www.dell.com/support/manuals).

## Kontaktovanie spoločnosti Dell

Kontakt na spoločnosť Dell v súvislosti s predajom, technickou podporou alebo službami zákazníkom nájdete na adrese [www.dell.com/contactdell](http://www.dell.com/contactdell).

-  **POZNÁMKA:** Dostupnosť sa však odlišuje v závislosti od danej krajiny a produktu, a niektoré služby nemusia byť vo vašej krajine dostupné.
-  **POZNÁMKA:** Ak nemáte aktívne pripojenie na internet, kontaktné informácie nájdete vo faktúre, dodacom liste, účtenke alebo v produktovom katalógu spoločnosti Dell.